

Ambienti Residenziali

L'attenzione agli aspetti acustici degli edifici residenziali sta diventando una problematica sempre più sentita dagli utenti finali, vale a dire dagli acquirenti. E, si sa, chi paga può spostare determinati equilibri consolidati.

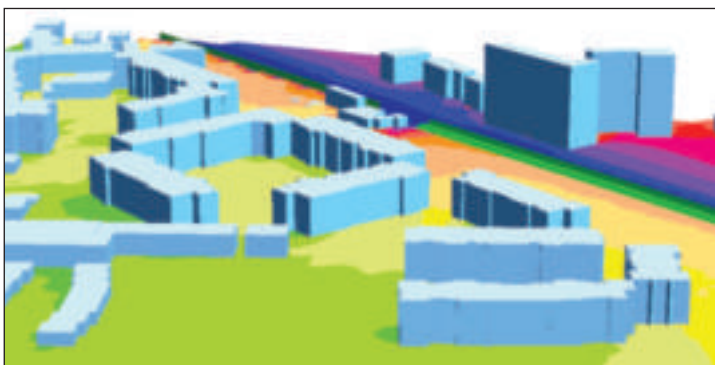
I motivi di questa maggiore attenzione sono diversi: anzitutto il "bene casa" ha un'incidenza sempre maggiore sul bilancio familiare, ci si indebita per decenni per acquisire un immobile che, a fronte di tanti sacrifici, si pretende che sia di qualità superiore non solo nelle finiture estetiche. In secondo luogo, il contesto di vita attuale è più caotico, con una molteplicità di sorgenti sonore legate alle infrastrutture dei trasporti (di terra e di aria), alle attività produttive, commerciali, ricreative: recuperare una propria "oasi di pace" diventa un'esigenza imprescindibile che spinge a dare sempre maggiore rilievo agli aspetti acustici. Ci sono poi aspetti psicologici, ritmi di vita stressanti che ci portano a mal sopportare qualsiasi intrusione nella nostra privacy: di qui l'esigenza di appartamenti con grado di isolamento acustico superiore, che ci difendano non solo dall'esterno, ma anche dai vicini. A questo si aggiunga la diversa caratterizzazione acustica degli alloggi, con condomini spesso simili ad alveari, e la tendenza nel passato a costruire case oggettivamente mal fatte (almeno dal punto



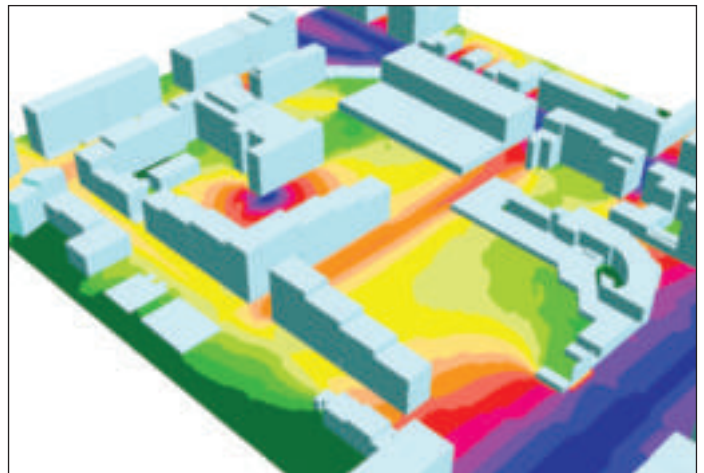
Fase operativa di verifica in opera dei requisiti acustici di un alloggio.

di vista acustico), sull'onda di una speculazione edilizia talvolta selvaggia. In questi anni, sull'onda anche di normative più stringenti, si è assistito ad una lenta inversione di tendenza, non ancora completata ma per alcuni operatori già ben avviata. Una accurata progettazione acustica non può prescindere da una

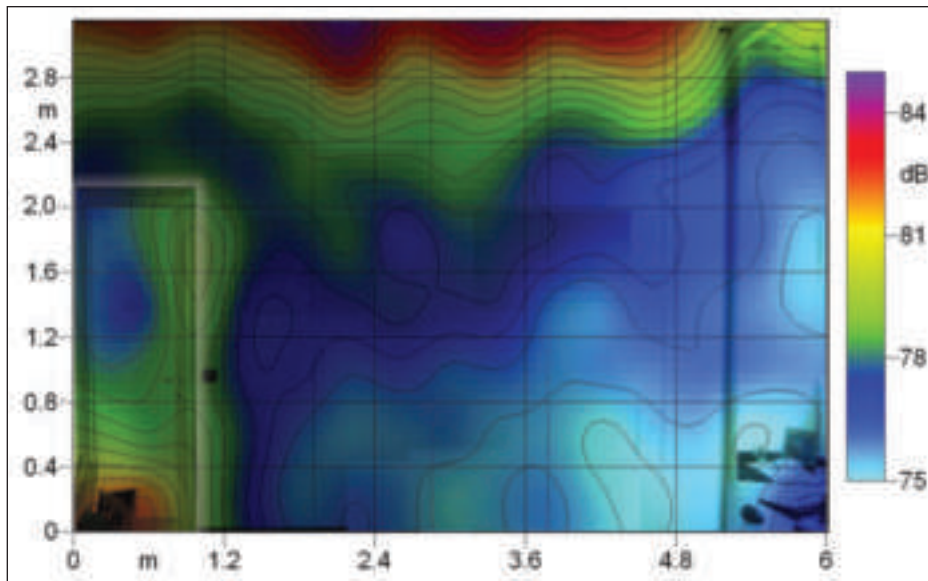
valutazione acustica del contesto ove verrà realizzata l'opera: lo strumento che la legislazione individua al riguardo è la valutazione previsionale di clima acustico, che dovrebbe sempre essere prevista in tempi utili per indirizzare la progettazione, se non addirittura l'acquisizione o meno di un'area.



Dimensionamento di barriera acustica in prossimità di un'infrastruttura ferroviaria a Locate Triulzi (MI), committente Giambelli spa: mappa previsionale dei livelli sonori



Intervento di recupero dell'area Motta a Milano, committente Lamaro spa: mappatura dei livelli sonori previsti in fase progettuale



Mappatura di parete con presenza di porta: si evidenziano le carenze di isolamento acustico alla sommità della parete stessa ed in corrispondenza delle battute della porta (a sinistra)

Non bisogna poi dimenticare che la scelta di buone (o ottime) soluzioni tecniche non esaurisce il tema: è fondamentale che la messa in opera sia accurata, altrimenti il risultato potrà essere molto difforme dalle aspettative.

In questo senso sono due le cautele da adottare: in primis occorre orientare le proprie scelte verso pacchetti che realisticamente possano minimizzare i rischi

di una errata posa, ed in questo l'esperienza di cantiere è fondamentale. In secondo luogo sono importanti i controlli e le verifiche in cantiere, effettuate da personale esperto e qualificato. Infine, ad opera finita, il risultato conseguito può essere "certificato" da una prova fonometrica effettuata da personale tecnico qualificato con strumentazione certificata e periodicamente controllata.

A seguire, il dimensionamento dei pacchetti fonoisolanti, con particolare riguardo alla rumorosità trasmessa da un alloggio ad un altro e dovuta a voci, passi, impianti tecnologici, ecc.

La Divisione Acustica Coverd è in grado di assistere progettisti e costruttori in ciascuna delle fasi fondamentali del processo:

- * valutazioni previsionali del clima acustico (ex L. n. 447/95 e L.R. n. 13/01)
- * consulenza acustica alla progettazione architettonica di edifici di nuova realizzazione o in fase di ristrutturazione
- * calcolo previsionale dei requisiti acustici passivi degli edifici (ex DPCM 5.12.1997)
- * assistenza tecnico direzionale all'attività di cantiere
- * collaudo delle prestazioni fonoisolanti di edifici ed elementi di edifici



Intervento di recupero dell'area Bassetti a Vimercate (MI), committente Devero spa: dell'intero progetto sono stati realizzati sia la valutazione previsionale del clima acustico sia l'analisi preliminare dei requisiti acustici di tutti gli edifici previsti