

KoLux.V

Plafoniere

KoLux.V è una plafoniera ad incasso per controsoffitti a luce indiretta

BioEdilizia

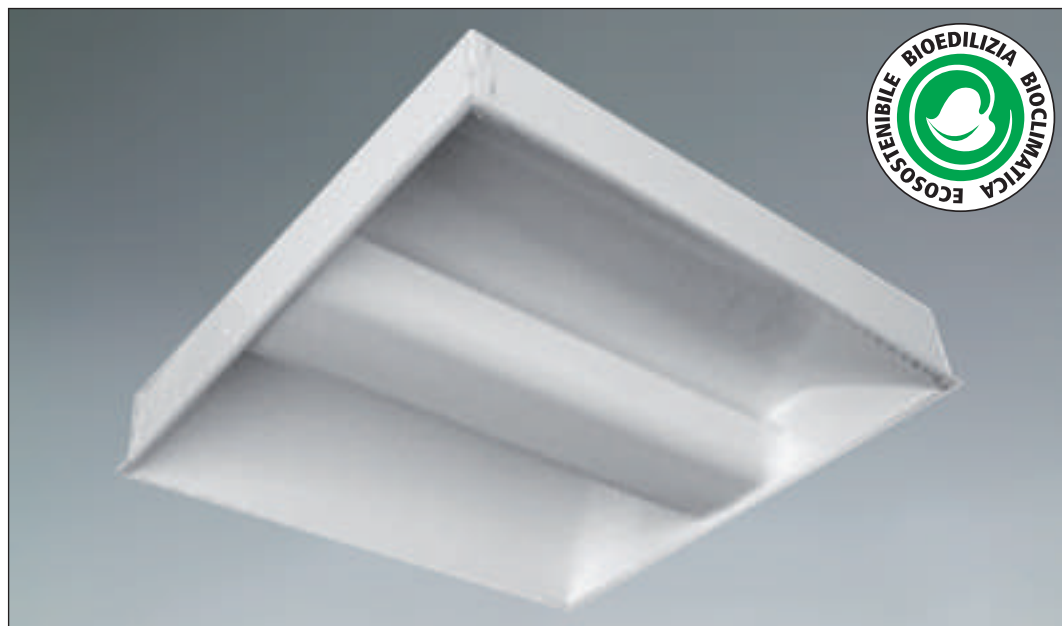


COVERD

**Tecnologia applicata
del sughero naturale
per l'isolamento
acustico e bioclimatico
Divisione Acustica
Divisione Energetica**

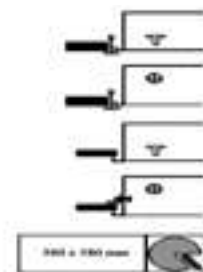
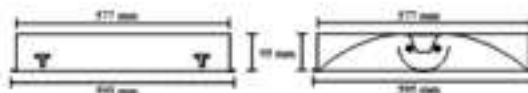
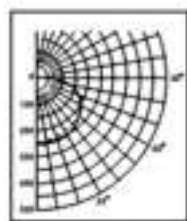
Coverd

Via Sernovella 1
23878 Verderio Superiore (LC) IT
Telefono 039 512487
Fax 039 513632
info@coverd.it
www.coverd.it



Utilizzo

È una plafoniera ad incasso per controsoffitti, realizzata in lamiera d'acciaio pressopiegata, verniciata a polveri epossidiche, colore bianco per struttura a vista 35mm. Disponibile in formato 60x60cm con 2 neon da 55W con luce indiretta. Le plafoniere ad incasso KoLux.V sono disponibili con reattore elettronico e con cablaggio d'emergenza (si accendono al mancare della corrente con autonomia di 1 ora con 1 neon acceso).



Tipo di luce	Trifosforo	
Lumen	4800	
Altezza 3m		
Intensità di luce (LUX)	300 LUX	500 LUX
Area mq	N. Lampade	N. Lampade
60	9.3	15.6
80	12.5	20.8
100	15.6	26
200	31.2	52.1

KoLux.V

Plafoniere

KoLux.V è una plafoniera
ad incasso per
controsoffitti a luce
indiretta

Scheda Tecnica

Corpo: In lamiera d'acciaio pressopiegato, verniciato a polveri epossidiche, colore bianco.

Diffusore: In lamiera d'acciaio pressopiegato, verniciato a polveri epossidiche, colore bianco.

Cablaggio: 230V/50HZ con reattore elettronico

Norme: Prodotto in conformità alle norme PM-EN 60598-CEI-34-21

Grado di protezione: IP 20 secondo le norme EN-60529



BioEdilizia



COVERD

**Tecnologia applicata
del sughero naturale
per l'isolamento
acustico e bioclimatico
Divisione Acustica
Divisione Energetica**

Coverd

Via Sernovella 1
23878 Verderio Superiore (LC) IT
Telefono 039 512487
Fax 039 513632
info@coverd.it
www.coverd.it



La presente scheda tecnica sostituisce ed annulla le precedenti versioni (in caso di dubbi verificare il codice dello stampato riportante la data della revisione ed eventualmente visitare il nostro sito Internet www.coverd.it nella sezione dedicata). Le indicazioni e prescrizioni sopra indicate, sono basate sulle nostre attuali conoscenze tecnico-scientifiche, che in ogni caso sono da ritenersi puramente indicative, in quanto le condizioni d'impiego non sono da noi controllabili. Pertanto, l'acquirente deve comunque verificare l'idoneità del prodotto al caso specifico, assumendosi ogni responsabilità derivante dall'uso, manlevando e tenendo indenne la Coverd da qualsivoglia conseguente richiesta di danni. Per qualsiasi informazione contattare il nostro ufficio tecnico.