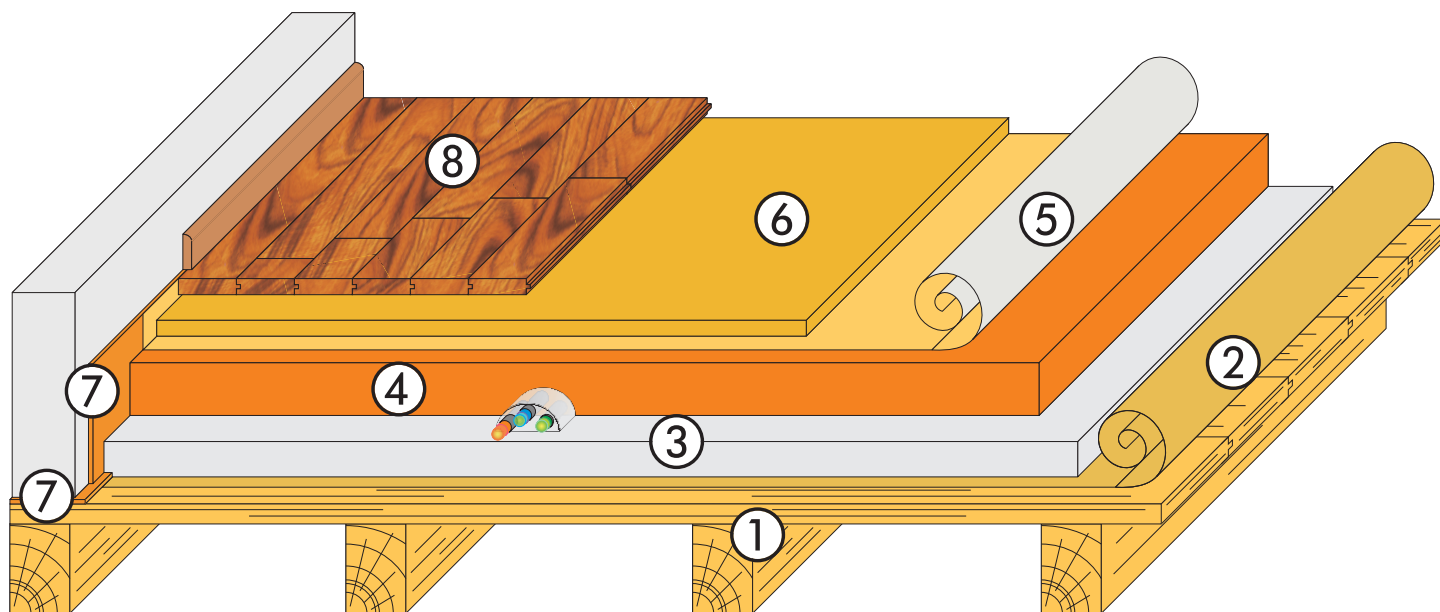
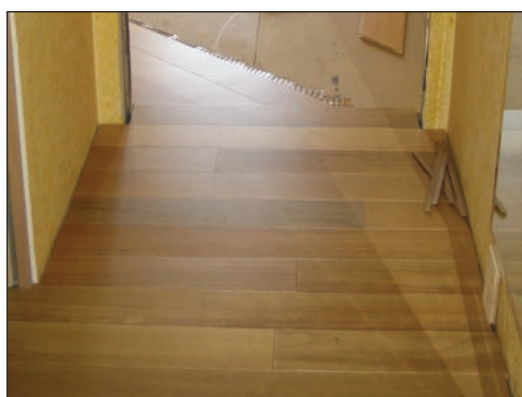


Solaio interpiano

Isolamento realizzato con SugheroLite+KoGlass e la tecnologia a secco per la posa immediata del parquet



- ① Soletta in travetti di legno e assito
- ② KoSep.C o KoSep.G strati separatori impermeabili e traspiranti
- ③ Caldana di consolidamento
- ④ SugheroLite + KoGlass impasto di granuli in sughero biondo bollito e ventilato granulometria Media 4/8 o Costante 4mm con legante vetrificante
- ⑤ KoSep.L strato separatore anticalpestio
- ⑥ KoSial pannelli di legno idrofugo maschiati
- ⑦ KoFlex strisce in sughero biondo naturale supercompresso
- ⑧ Pavimentazione con parquet



Solaio interpiano

Isolamento realizzato con SugheroLite+KoGlass e la tecnologia a secco per la posa immediata del parquet



SugheroLite



KoGlass



KoSep.C



KoSep.G



KoSep.L



Ko.Sial



Strisce KoFlex

Spessore isolante	Trasmittanza termica (W/m ² K)	Indice di valutazione del potere fonoisolante* (R _w)	Indice di valutazione della rumorosità da calpestio* (L _{nw})
SugheroLite + KoGlass 5cm	0,507	50,0 dB	57,0 dB
SugheroLite + KoGlass 7cm	0,420	50,0 dB	56,0 dB
SugheroLite + KoGlass 8cm	0,387	50,5 dB	56,0 dB
SugheroLite + KoGlass 10cm	0,334	50,5 dB	55,5 dB

* valori ottenuti considerando una massa soprastante l'elemento elastico pari a 140kg/m² e una struttura potente in legno

Voce di capitolato

Sulla struttura portante realizzata con travetti e assito in legno, sarà posato uno strato separatore impermeabile e traspirante KoSep.G realizzato mediante l'accoppiamento a caldo di tre membrane, senza ausilio di collanti, che conferiscono al telo una ottima resistenza allo strappo e all'usura. Realizzazione caldaia di consolidamento e pacchetto isolante costituito dall'impasto di sughero biondo naturale in granuli bollito e ventilato SugheroLite Costante granulometria 4mm o SugheroLite Media 4/8mm, legato con vetrificante a presa aerea KoGlass dallo spessore di* cm e non inferiore a 5cm. I granuli di sughero biondo naturale SugheroLite sono ottenuti da cortecce che, dopo la stagionatura, vengono frantumate e macinate, liberati dalle scorie legnose, selezionati e bolliti per almeno un'ora, onde eliminare sostanze organiche residue che compromettono la stabilità del pacchetto.

Alle pareti del locale, si applicherà una striscia di sughero biondo naturale supercompresso KoFlex, dalla quota 0 sino a raccordarsi con il sottostante strato isolante, per ottenere un corretto disaccoppiamento del massetto rispetto ai divisori verticali. Realizzati i sottofondi con l'impasto di SugheroLite+KoGlass, si poserà uno strato separatore anticalpestio KoSep.L dello spessore di 6mm, composto da un materassino agugliato in lana di pecora accoppiato con un foglio di carta politenata, a completamento dell'isolamento acustico e per correggere i ponti acustici dovuti agli impianti tecnologici che non vengono coperti dall'impasto. Stesura sopra lo strato separatore di pannello in legno rigenerato idrofugo KoSial maschiato sui lati lunghi dallo spessore di 18mm, posati a giunti sfalzati. Esecuzione pavimentazione in parquet.

*Inserire lo spessore adeguato in funzione dell'esigenza costruttiva.

La presente scheda tecnica sostituisce ed annulla le precedenti versioni (in caso di dubbi verificare il codice dello stampato riportante la data della revisione ed eventualmente visitare il nostro sito Internet www.coverd.it nella sezione dedicata). Le indicazioni e prescrizioni sopra indicate, sono basate sulle nostre attuali conoscenze tecnico-scientifiche, che in ogni caso sono da ritenersi puramente indicative, in quanto le condizioni d'impiego non sono da noi controllabili. Pertanto, l'acquirente deve comunque verificare l'idoneità del prodotto al caso specifico, assumendosi ogni responsabilità derivante dall'uso, manlevando e tenendo indenne la Coverd da qualsivoglia conseguente richiesta di danni. Per qualsiasi informazione contattare il nostro ufficio tecnico.



Tecnologia applicata del sughero naturale per l'isolamento acustico e bioclimatico
Divisione Acustica
Divisione Energetica

Coverd
 Via Sernovella 1
 23879 Verderio (LC) IT
 Telefono 039 512487
 Fax 039 513632
info@coverd.it
www.coverd.it

