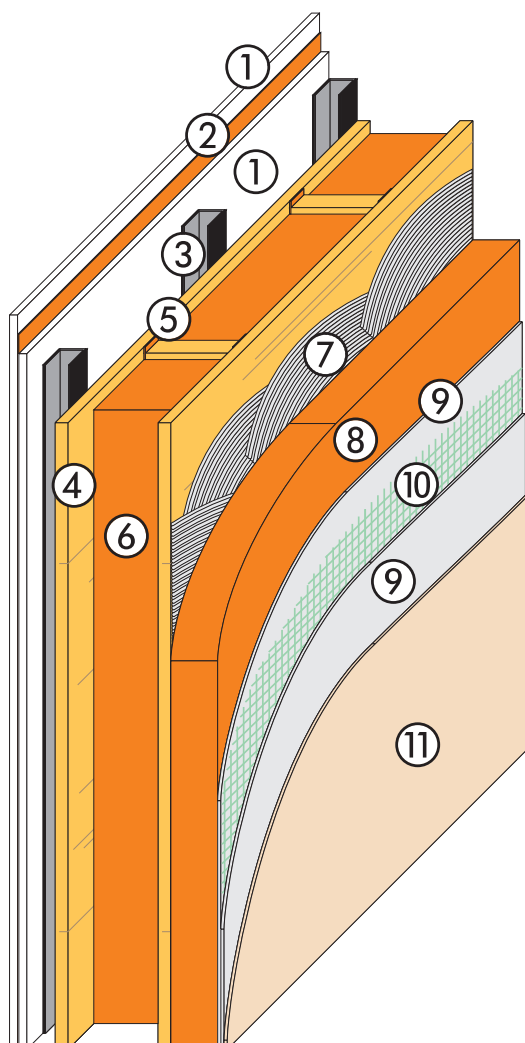


Pareti perimetrali

BioEdilizia

PRP-12

Isolamento realizzato in intercapedine con sughero biondo in granuli Sugherolite e sistema di isolamento termico in sughero biondo a cappotto esterno BioVerd



- ① Lastra in cartongesso o in fibrogesso
- ② KoFlex pannello in sughero biondo naturale supercompresso
- ③ Montanti con strisce antivibranti e anticondensa PoliFlex
- ④ Parete portante con scheletro in legno
- ⑤ KoFlex strisce in sughero biondo naturale supercompresso
- ⑥ SugheroLite Media sughero biondo naturale in granuli bollito e ventilato a grana media 4/8mm
- ⑦ PraKov adesivo a presa rapida
- ⑧ SoKoVerd.LV pannelli in sughero biondo naturale superkompatto a grana fine 2/3 mm o SoKoVerd.XL pannelli in sughero biondo naturale superkompatto a grana media 4/8 mm
- ⑨ KoMalt.G intonaco di spessoramento
- ⑩ KoRet rete in fibreglass antifessurazioni
- ⑪ KoSil.S intonaco ai silicati di potassio silanizzati





KoFlex Strisce



PoliFlex



KoFlex



SugheroLite



LGN



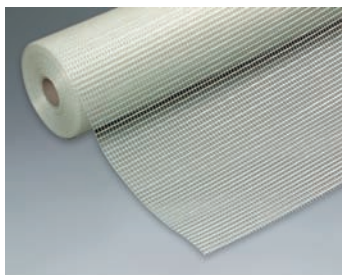
SoKoVerd.LV



SoKoVerd.XL



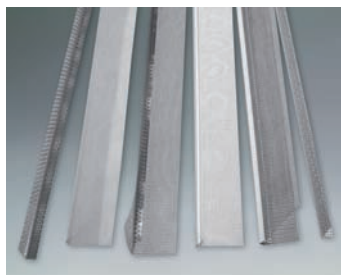
KoMalt.G



KoRet



KoSil.S



KoPar

Voce di capitolato

Le pareti perimetrali verranno isolate termicamente, mediante il sistema di rivestimento a cappotto esterno BioVerd in sughero biondo naturale.

Ancoraggio dei pannelli in sughero sul sottofondo

Applicazione in aderenza totale al supporto in legno, compreso risolto su spalline finestre sguinci ecc., di pannelli in sughero naturale biondo naturale supercompatto SoKoVerd.LV a grana fine di granulometria 2/3mm, aventi densità di 150/160Kg/m³ dello spessore di ...cm* (disponibili in spessori da 1 a 10cm), mediante adesivo Lgn nella quantità di 2kg/mq, spalmato su tutta la superficie del pannello con spatola dentata e fissaggio con viti autofilettanti.

Applicazione in aderenza totale al supporto murario, compreso risolto su spalline finestre sguinci ecc., di pannelli in sughero naturale biondo naturale supercompatto ad elevato spessore SoKoVerd.XL a grana media di granulometria 4/8mm, aventi densità di 170/190Kg/m³ dello spessore di ...cm* (disponibili in spessori da 2 a 20cm), mediante adesivo Lgn nella quantità di 2kg/mq, spalmato su tutta la superficie del pannello con spatola dentata e fissaggio con viti autofilettanti.

Incollaggio di paraspigoli e gocciolatoi

Applicazione a piombo, a filo ed in bolla, lungo i contorni delle finestre, sugli spigoli della facciata, angoli interni, e parti sporgenti, di profili in alluminio o pvc con rete KoPar, KoPar.Var, KoPar.Goc

Intonaco di spessoramento

Stesura in due riprese, la prima caricata e tirata a staggia la seconda di planatura, di intonaco minerale traspirante KoMalt.G nella quantità di 8-10kg/mq con affogata una rete in fiberglass KoRet. KoMalt.G è una malta premiscelata a base di inerti minerali, sabbia, calce e cemento additivata con colloidali di cellulosa, atti a migliorare l'aderenza, la lavorabilità e a controllare i ritiri idrici in fase di presa idraulica, senza compromettere la traspirazione.

Intonaco di finitura

Stagionato l'intonaco di spessoramento, si stenderà con fratazzo di plastica o d'acciaio un intonaco in pasta ai silicati di potassio e silossani KoSil.S traspirante e idrorepellente con un'ottima resistenza alle intemperie ed alle piogge acide, previa stesura a rullo il Primer KoSil.F.

Intercapedine

Nell'intercapedine delle due strutture in legno, verranno inseriti dei granuli in sughero biondo naturale bollito e ventilato SugheroLite Media di granulometria 4/8mm, per uno spessore di ...cm*.

Parete interna

All'interno verrà eseguita una struttura montante completa di guarnizioni antivibranti e anticondensa PoliFlex dallo spessore di 3mm. Alla struttura portante sarà avvitata, una lastra di cartongesso o fibrogesso, un pannello di sughero biondo naturale supercompresso KoFlex dallo spessore di 3mm ed un'altra lastra di cartongesso o fibrogesso.

*Inserire lo spessore adeguato a seconda dell'esigenza costruttiva.



**Tecnologia applicata
del sughero naturale
per l'isolamento
acustico e bioclimatico
Divisione Acustica
Divisione Energetica**

Coverd
Via Sernovella 1
23879 Verderio (LC) IT
Telefono 039 512487
Fax 039 513632
info@coverd.it
www.coverd.it



Isolamento realizzato in intercapedine con sughero biondo in granuli Sugherolite e sistema di isolamento termico in sughero biondo a cappotto esterno BioVerd

PRP-12

Parete perimetrale in legno isolata in intercapedine e a cappotto esterno

Spessore isolante (complessivo)	Trasmittanza U (W/m ² K)	Sfasamento temporale (φ_a)	Fattore di attenuazione (f_a)	Trasmittanza termica periodica (Y_{ie})
SugheroLite 14 cm + SoKoVerd.LV 6 cm	0,184	15h 22'	0,091	0,017
SugheroLite 14 cm + SoKoVerd.XL 8 cm	0,172	16h 55'	0,067	0,012
SugheroLite 14 cm + SoKoVerd.XL 10 cm	0,159	18h 15'	0,051	0,008
SugheroLite 14 cm + SoKoVerd.XL 12 cm	0,149	19h 38'	0,038	0,006
SugheroLite 14 cm + SoKoVerd.XL 14 cm	0,139	21h 02'	0,028	0,004
SugheroLite 14 cm + SoKoVerd.LV 16 cm	0,131	22h 26'	0,021	0,003
SugheroLite 14 cm + SoKoVerd.LV 18 cm	0,124	23h 49'	0,015	0,002
SugheroLite 14 cm + SoKoVerd.LV 20 cm	0,117	25h 12'	0,011	0,001



COVERD

**Tecnologia applicata
del sughero naturale
per l'isolamento
acustico e bioclimatico**
Divisione Acustica
Divisione Energetica

Coverd

Via Sernovella 1
23879 Verderio (LC) IT
Telefono 039 512487
Fax 039 513632
info@coverd.it
www.coverd.it



La presente scheda tecnica sostituisce ed annulla le precedenti versioni (in caso di dubbi verificare il codice dello stampato riportante la data della revisione ed eventualmente visitare il nostro sito Internet www.coverd.it nella sezione dedicata). Le indicazioni e prescrizioni sopra indicate, sono basate sulle nostre attuali conoscenze tecnico-scientifiche, che in ogni caso sono da ritenersi puramente indicative, in quanto le condizioni d'impiego non sono da noi controllabili. Pertanto, l'acquirente deve comunque verificare l'idoneità del prodotto al caso specifico, assumendosi ogni responsabilità derivante dall'uso, manlevando e tenendo indenne la Coverd da qualsivoglia conseguente richiesta di danni. Per qualsiasi informazione contattare il nostro ufficio tecnico.