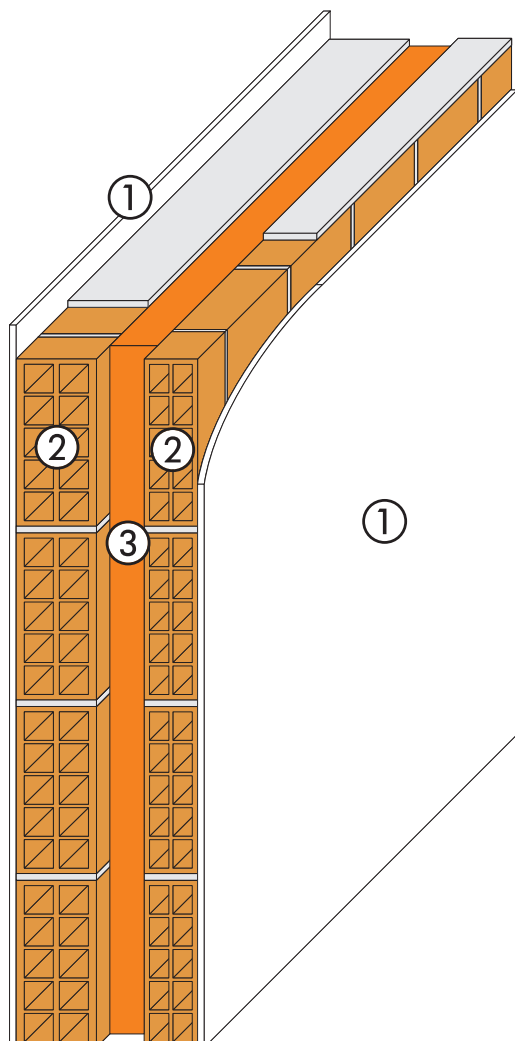


Pareti perimetrali

BioEdilizia

PRP-11

Isolamento realizzato in intercapedine con sughero biondo in granuli SugheroLite mediante insufflaggio



- ① Intonaco
- ② Muratura in blocchi di laterizio forati
- ③ SugheroLite Media sughero biondo naturale in granuli bollito e ventilato a grana media 4/8mm



Isolamento realizzato in intercapedine con sughero biondo in granuli SugheroLite mediante insufflaggio

PRP-11



SugheroLite

Parete perimetrale in mattoni forati (8-12 cm) isolata in intercapedine

Spessore isolante (complessivo)	Trasmittanza U (W/m ² K)	Sfasamento temporale (φ_a)	Fattore di attenuazione (f_a)	Trasmittanza termica periodica (Y_{ie})
SugheroLite 5 cm	0,541	9h 47'	0,317	0,171
SugheroLite 6 cm	0,483	10h 08'	0,303	0,146
SugheroLite 8 cm	0,398	10h 52'	0,278	0,111
SugheroLite 10 cm	0,338	11h 39'	0,255	0,086
SugheroLite 12 cm	0,294	12h 29'	0,232	0,068
SugheroLite 14 cm	0,260	13h 22'	0,208	0,054
SugheroLite 16 cm	0,233	14h 16'	0,184	0,043



COVERD
Tecnologia applicata
del sughero naturale
per l'isolamento
acustico e bioclimatico
Divisione Acustica
Divisione Energetica

Coverd
Via Sernovella 1
23879 Verderio (LC) IT
Telefono 039 512487
Fax 039 513632
info@coverd.it
www.coverd.it



Voce di capitolato

Intercapedine

Nell'intercapedine delle due murature verranno inseriti dei granuli in sughero biondo naturale in granuli bollito e ventilato SugheroLite, mediante l'insufflaggio.

L'operazione viene effettuata praticando dei fori, nella parte superiore della parete, aventi un diametro di circa 10cm e ad una distanza di circa 100/150cm uno dall'altro.

Dopo con una particolare macchina si insufflano nei fori, i granuli in sughero biondo naturale bollito e ventilato SugheroLite Costante di granulometria 4mm o SugheroLite Media di granulometria 4/8mm nell'intercapedine della struttura fino al suo totale riempimento dello spessore di ...cm*.

*Inserire lo spessore adeguato a seconda dello spazio disponibile.

La presente scheda tecnica sostituisce ed annulla le precedenti versioni (in caso di dubbi verificare il codice dello stampato riportante la data della revisione ed eventualmente visitare il nostro sito Internet www.coverd.it nella sezione dedicata). Le indicazioni e prescrizioni sopra indicate, sono basate sulle nostre attuali conoscenze tecnico-scientifiche, che in ogni caso sono da ritenersi puramente indicative, in quanto le condizioni d'impiego non sono da noi controllabili. Pertanto, l'acquirente deve comunque verificare l'idoneità del prodotto al caso specifico, assumendosi ogni responsabilità derivante dall'uso, manlevando e tenendo indenne la Coverd da qualsivoglia conseguente richiesta di danni. Per qualsiasi informazione contattare il nostro ufficio tecnico.