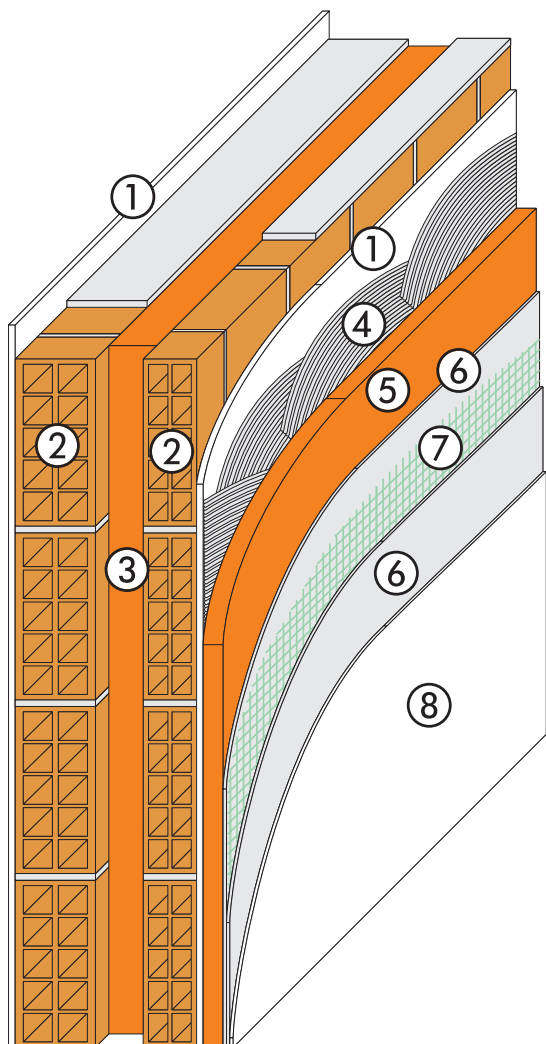


Pareti perimetrali

BioEdilizia

PRP-10

Isolamento realizzato in intercapedine con sughero biondo in granuli Sugherolite e sistema di isolamento termico in sughero biondo a cappotto interno BioVerd



- ① Intonaco
- ② Muratura in blocchi di laterizio forati
- ③ SugheroLite Media sughero biondo naturale in granuli bollito e ventilato a grana media 4/8mm
- ④ Prakov adesivo a presa rapida
- ⑤ SoKoVerd.LV pannelli in sughero biondo naturale supercompatto a grana fine 2/3 mm o SoKoVerd.XL pannelli in sughero biondo naturale supercompatto a grana media 4/8 mm
- ⑥ KoMalt.G intonaco di spessoramento
- ⑦ KoRet rete in fiberglass antifessurazioni
- ⑧ KoMalt.F intonaco minerale pregiato



Isolamento realizzato in intercapedine con sughero biondo in granuli SugheroLite e sistema di isolamento termico in sughero biondo a cappotto interno BioVerd



SugheroLite



Prakov



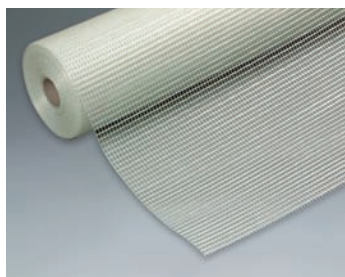
SoKoVerd.LV



SoKoVerd.XL



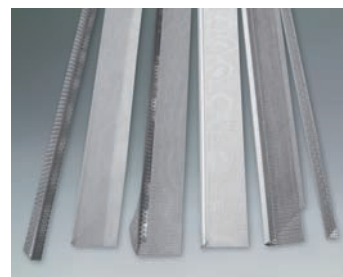
KoMalt.G



KoRet



KoMalt.F



KoPar

Voce di capitolato

Le pareti perimetrali verranno isolate termicamente, mediante il sistema di rivestimento a cappotto interno BioVerd in sughero biondo naturale.

Preparazione del sottofondo

Verificare il supporto prima dell'incollaggio dei pannelli (assenza di polvere, efflorescenze o superfici grasse), resistenza e durezza della superficie, grado di assorbimento del fondo, planarità...

Solo in alcune specifiche applicazioni, in base alla tipologia ed allo stato di conservazione e sfarinamento del supporto sul quale deve essere incollato l'isolante, stendere il Primer CLC fissativo e acqua in rapporto 1 a 5 prima dell'adesivo.

Ancoraggio dei pannelli in sughero sul sottofondo

Applicazione in aderenza totale al supporto murario, compreso risolto su spalline finestre sguinci ecc., di pannelli in sughero naturale biondo naturale supercompatto SoKoVerd.LV a grana fine di granulometria 2/3mm, aventi densità di 150/160Kg/m³ dello spessore di ...cm* (disponibili in spessori da 1 a 10cm), mediante adesivo traspirante a presa rapida Prakov nella quantità di 3-4kg/mq, spalmato su tutta la superficie del pannello con spatola dentata e senza ausilio di fissaggi meccanici.

Applicazione in aderenza totale al supporto murario, compreso risolto su spalline finestre sguinci ecc., di pannelli in sughero naturale biondo naturale supercompatto ad elevato spessore SoKoVerd.XL a grana media di granulometria 4/8mm, aventi densità di 170/190Kg/m³ dello spessore di ...cm* (disponibili in spessori da 2 a 20cm), mediante adesivo traspirante a presa rapida Prakov nella quantità di 4-5kg/mq, spalmato su tutta la superficie del pannello con spatola dentata e senza ausilio di fissaggi meccanici.

Incollaggio di paraspigoli e gocciolatoi

Applicazione a piombo, a filo ed in bolla, lungo i contorni delle finestre, sugli spigoli della facciata, angoli interni, e parti sporgenti, di profili in alluminio o pvc con rete KoPar e KoPar.Var.

Intonaco di spessoramento

Stesura in due riprese, la prima caricata e tirata a staggia la seconda di planatura, di intonaco minerale traspirante KoMalt.G nella quantità di 8-10kg/mq con affogata una rete in fiberglass KoRet. KoMalt.G è una malta premiscelata a base di inerti minerali, sabbia, calce e cemento additivata con colloidali di cellulosa, atti a migliorare l'aderenza, la lavorabilità e a controllare i ritiri idrici in fase di presa idraulica, senza compromettere la traspirazione.

Intonaco di finitura

Stagionato l'intonaco di spessoramento, si stenderà con fratazzo di plastica o d'acciaio un intonaco minerale KoMalt.F bianco e traspirante.

Intercapedine

Nell'intercapedine delle due murature verranno inseriti dei granuli in sughero biondo naturale bollito e ventilato SugheroLite Media di granulometria 4/8mm, per uno spessore di ...cm*.

*Inserire lo spessore adeguato a seconda dell'esigenza costruttiva.



**Tecnologia applicata
del sughero naturale
per l'isolamento
acustico e bioclimatico**
Divisione Acustica
Divisione Energetica

Coverd
Via Sernovella 1
23879 Verderio (LC) IT
Telefono 039 512487
Fax 039 513632
info@coverd.it
www.coverd.it



Isolamento realizzato in intercapedine con sughero biondo in granuli Sugherolite e sistema di isolamento termico in sughero biondo a cappotto interno BioVerd

Parete perimetrale in mattoni forati (8-12 cm) isolata in intercapedine e a cappotto interno

Spessore isolante (complessivo)	Trasmittanza U (W/m ² K)	Sfasamento temporale (φ_a)	Fattore di attenuazione (f_a)	Trasmittanza termica periodica (Y_{ie})
SugheroLite 8 cm + SoKoVerd.LV 3 cm	0,307	13h 26'	0,112	0,034
SugheroLite 8 cm + SoKoVerd.LV 4 cm	0,286	13h 54'	0,096	0,028
SugheroLite 8 cm + SoKoVerd.LV 5 cm	0,468	14h 22'	0,085	0,023
SugheroLite 8 cm + SoKoVerd.LV 6 cm	0,252	14h 53'	0,075	0,019
SugheroLite 8 cm + SoKoVerd.XL 8 cm	0,229	16h 28'	0,058	0,013
SugheroLite 8 cm + SoKoVerd.XL 10 cm	0,208	17h 50'	0,045	0,009
SugheroLite 8 cm + SoKoVerd.XL 12 cm	0,190	19h 13'	0,035	0,007



COVERD

**Tecnologia applicata
del sughero naturale
per l'isolamento
acustico e bioclimatico**
Divisione Acustica
Divisione Energetica

Coverd

Via Sernovella 1
23879 Verderio (LC) IT
Telefono 039 512487
Fax 039 513632
info@coverd.it
www.coverd.it



La presente scheda tecnica sostituisce ed annulla le precedenti versioni (in caso di dubbi verificare il codice dello stampato riportante la data della revisione ed eventualmente visitare il nostro sito Internet www.coverd.it nella sezione dedicata). Le indicazioni e prescrizioni sopra indicate, sono basate sulle nostre attuali conoscenze tecnico-scientifiche, che in ogni caso sono da ritenersi puramente indicative, in quanto le condizioni d'impiego non sono da noi controllabili. Pertanto, l'acquirente deve comunque verificare l'idoneità del prodotto al caso specifico, assumendosi ogni responsabilità derivante dall'uso, manlevando e tenendo indenne la Coverd da qualsivoglia conseguente richiesta di danni. Per qualsiasi informazione contattare il nostro ufficio tecnico.