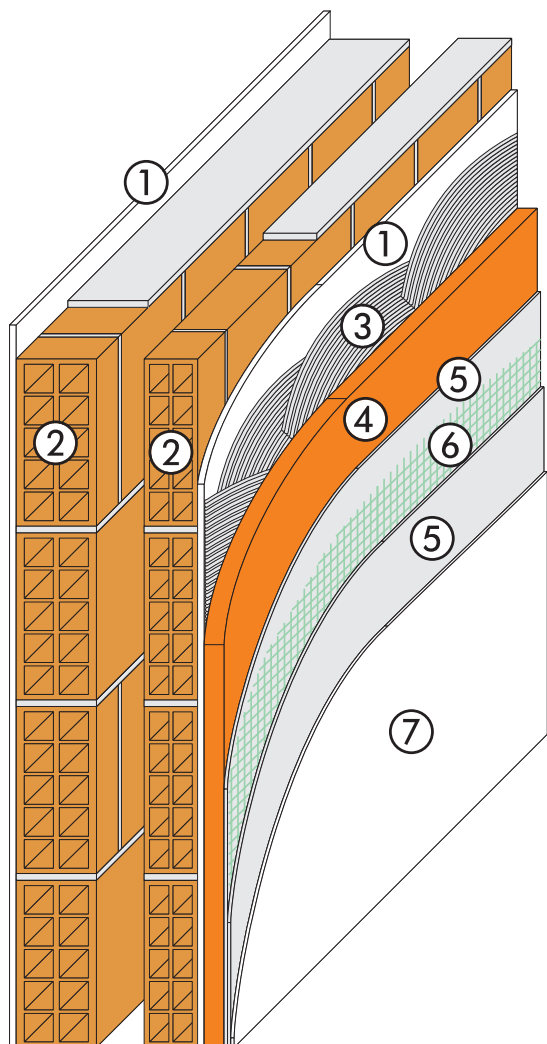


# Pareti perimetrali

BioEdilizia

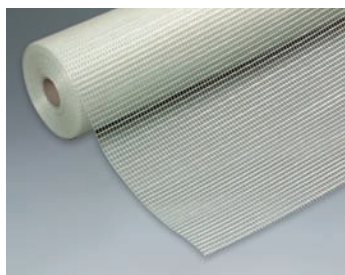
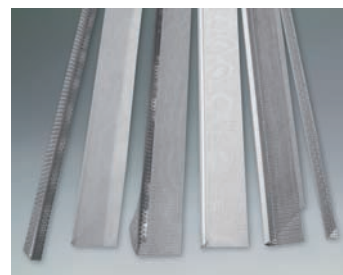
Sistema di isolamento termico in sughero biondo a cappotto interno BioVerd

PRP-09



- ① Intonaco
- ② Muratura in blocchi di laterizio forati
- ③ PraKov adesivo a presa rapida
- ④ SoKoVerd.LV pannelli in sughero biondo naturale superkompatto a grana fine 2/3 mm o SoKoVerd.XL pannelli in sughero biondo naturale superkompatto a grana media 4/8 mm
- ⑤ KoMalt.G intonaco di spessoramento
- ⑥ KoRet rete in fiberglass antifessurazioni
- ⑦ KoMalt.F intonaco minerale pregiato



**Clc****PraKov****SoKoVerd.LV****SoKoVerd.XL****KoMalt.G****KoRet****KoMalt.F****KoPar**

### Voce di capitolato

Le pareti perimetrali verranno isolate termicamente, mediante il sistema di rivestimento a cappotto interno BioVerd in sughero biondo naturale.

### Preparazione del sottofondo

Verificare il supporto prima dell'incollaggio dei pannelli (assenza di polvere, efflorescenze o superfici grasse), resistenza e durezza della superficie, grado di assorbimento del fondo, planarità...

Solo in alcune specifiche applicazioni, in base alla tipologia ed allo stato di conservazione e sfarinamento del supporto sul quale deve essere incollato l'isolante, stendere il Primer CLC fissativo e acqua in rapporto 1 a 5 prima dell'adesivo.

### Ancoraggio dei pannelli in sughero sul sottofondo

Applicazione in aderenza totale al supporto murario, compreso risolto su spalline finestre sguinci ecc., di pannelli in sughero naturale biondo naturale supercompatto SoKoVerd.LV a grana fine di granulometria 2/3mm, aventi densità di 150/160Kg/m<sup>3</sup> dello spessore di ...cm\* (disponibili in spessori da 1 a 10cm), mediante adesivo traspirante a presa rapida PraKov nella quantità di 3-4kg/mq, spalmato su tutta la superficie del pannello con spatola dentata e senza ausilio di fissaggi meccanici.

Applicazione in aderenza totale al supporto murario, compreso risolto su spalline finestre sguinci ecc., di pannelli in sughero naturale biondo naturale supercompatto ad elevato spessore SoKoVerd.XL a grana media di granulometria 4/8mm, aventi densità di 170/190Kg/m<sup>3</sup> dello spessore di ...cm\* (disponibili in spessori da 2 a 20cm), mediante adesivo traspirante a presa rapida PraKov nella quantità di 4-5kg/mq, spalmato su tutta la superficie del pannello con spatola dentata e senza ausilio di fissaggi meccanici.

### Incollaggio di parasigoli e gocciolatoi

Applicazione a piombo, a filo ed in bolla, lungo i contorni delle finestre, sugli spigoli della facciata, angoli interni, e parti sporgenti, di profili in alluminio o pvc con rete KoPar e KoPar.Var.

### Intonaco di spessoramento

Stesura in due riprese, la prima caricata e tirata a staggia la seconda di planatura, di intonaco minerale traspirante KoMalt.G nella quantità di 8-10kg/mq con affogata una rete in fibreglass KoRet. KoMalt.G è una malta premiscelata a base di inerti minerali, sabbia, calce e cemento additivata con colloidali di cellulosa, atti a migliorare l'aderenza, la lavorabilità e a controllare i ritiri idrici in fase di presa idraulica, senza compromettere la traspirazione.

### Intonaco di finitura

Stagionato l'intonaco di spessoramento, si stenderà con fratazzo di plastica o d'acciaio un intonaco minerale KoMalt.F bianco e traspirante.

\*Inserire lo spessore adeguato a seconda dell'esigenza costruttiva.



**Tecnologia applicata  
del sughero naturale  
per l'isolamento  
acustico e bioclimatico  
Divisione Acustica  
Divisione Energetica**

**Coverd**  
Via Sernovella 1  
23879 Verderio (LC) IT  
Telefono 039 512487  
Fax 039 513632  
info@coverd.it  
www.coverd.it



### Parete perimetrale in mattoni forati (8-12 cm) isolata a cappotto interno

Spessore isolante (complessivo)	Trasmittanza U (W/m <sup>2</sup> K)	Sfasamento temporale ( $\varphi_a$ )	Fattore di attenuazione ( $f_a$ )	Trasmittanza termica periodica ( $Y_{ie}$ )
SoKoVerd.LV 3 cm	0,634	10h 05'	0,241	0,152
SoKoVerd.LV 4 cm	0,551	11h 32'	0,221	0,122
SoKoVerd.LV 5 cm	0,487	11h 01'	0,205	0,100
SoKoVerd.LV 6 cm	0,435	11h 32'	0,191	0,083
SoKoVerd.XL 8 cm	0,372	13h 09'	0,156	0,058
SoKoVerd.XL 10 cm	0,318	14h 31'	0,128	0,041
SoKoVerd.XL 12 cm	0,278	15h 54'	0,102	0,028



## COVERD

**Tecnologia applicata  
del sughero naturale  
per l'isolamento  
acustico e bioclimatico**  
Divisione Acustica  
Divisione Energetica

**Coverd**

Via Sernovella 1  
23879 Verderio (LC) IT  
Telefono 039 512487  
Fax 039 513632  
info@coverd.it  
www.coverd.it



La presente scheda tecnica sostituisce ed annulla le precedenti versioni (in caso di dubbi verificare il codice dello stampato riportante la data della revisione ed eventualmente visitare il nostro sito Internet [www.coverd.it](http://www.coverd.it) nella sezione dedicata). Le indicazioni e prescrizioni sopra indicate, sono basate sulle nostre attuali conoscenze tecnico-scientifiche, che in ogni caso sono da ritenersi puramente indicative, in quanto le condizioni d'impiego non sono da noi controllabili. Pertanto, l'acquirente deve comunque verificare l'idoneità del prodotto al caso specifico, assumendosi ogni responsabilità derivante dall'uso, manlevando e tenendo indenne la Coverd da qualsivoglia conseguente richiesta di danni. Per qualsiasi informazione contattare il nostro ufficio tecnico.