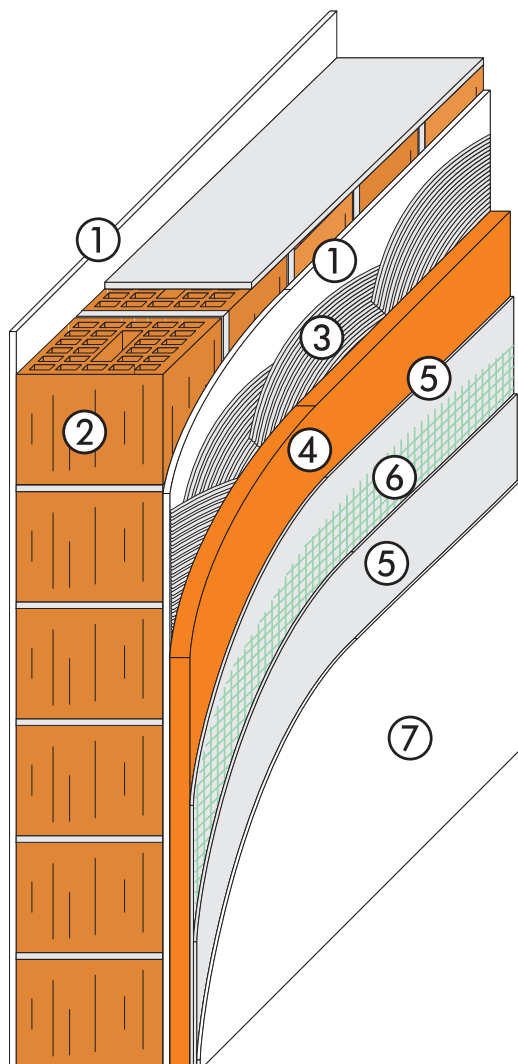


# Pareti perimetrali

BioEdilizia

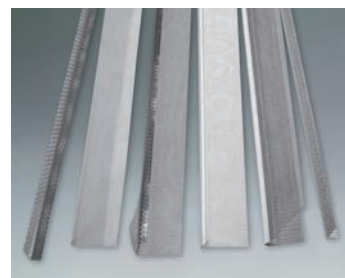
Sistema di isolamento termico in sughero biondo a cappotto interno BioVerd

PRP-08



- ① Intonaco
- ② Muratura in blocchi semipieni porotizzati o muratura in blocchi svizzeri
- ③ PraKov adesivo a presa rapida
- ④ SoKoVerd.LV pannelli in sughero biondo naturale superkompato a grana fine 2/3mm o SoKoVerd.XL pannelli in sughero biondo naturale superkompato a grana media 4/8mm
- ⑤ KoMalt.G intonaco di spessoramento
- ⑥ KoRet rete in fiberglass antifessurazioni
- ⑦ KoMalt.F intonaco minerale pregiato



**Clc****PraKov****SoKoVerd.LV****SoKoVerd.XL****KoMalt.G****KoRet****KoMalt.F****KoPar**

### Voce di capitolato

Le pareti perimetrali verranno isolate termicamente, mediante il sistema di rivestimento a cappotto interno BioVerd in sughero biondo naturale.

### Preparazione del sottofondo

Verificare il supporto prima dell'incollaggio dei pannelli (assenza di polvere, efflorescenze o superfici grasse), resistenza e durezza della superficie, grado di assorbimento del fondo, planarità...

Solo in alcune specifiche applicazioni, in base alla tipologia ed allo stato di conservazione e sfarinamento del supporto sul quale deve essere incollato l'isolante, stendere il Primer CLC fissativo e acqua in rapporto 1 a 5 prima dell'adesivo.

### Ancoraggio dei pannelli in sughero sul sottofondo

Applicazione in aderenza totale al supporto murario, compreso risolto su spalline finestre sguinci ecc., di pannelli in sughero naturale biondo naturale supercompatto SoKoVerd.LV a grana fine di granulometria 2/3mm, aventi densità di 150/160Kg/m<sup>3</sup> dello spessore di ...cm\* (disponibili in spessori da 1 a 10cm), mediante adesivo traspirante a presa rapida PraKov nella quantità di 3-4kg/mq, spalmato su tutta la superficie del pannello con spatola dentata e senza ausilio di fissaggi meccanici.

Applicazione in aderenza totale al supporto murario, compreso risolto su spalline finestre sguinci ecc., di pannelli in sughero naturale biondo naturale supercompatto ad elevato spessore SoKoVerd.XL a grana media di granulometria 4/8mm, aventi densità di 170/190Kg/m<sup>3</sup> dello spessore di ...cm\* (disponibili in spessori da 2 a 20cm), mediante adesivo traspirante a presa rapida PraKov nella quantità di 4-5kg/mq, spalmato su tutta la superficie del pannello con spatola dentata e senza ausilio di fissaggi meccanici.

### Incollaggio di parasigoli e gocciolatoi

Applicazione a piombo, a filo ed in bolla, lungo i contorni delle finestre, sugli spigoli della facciata, angoli interni, e parti sporgenti, di profili in alluminio o pvc con rete KoPar e KoPar.Var.

### Intonaco di spessoramento

Stesura in due riprese, la prima caricata e tirata a staggia la seconda di planatura, di intonaco minerale traspirante KoMalt.G nella quantità di 8-10kg/mq con affogata una rete in fiberglass KoRet. KoMalt.G è una malta premiscelata a base di inerti minerali, sabbia, calce e cemento additivata con colloidali di cellulosa, atti a migliorare l'aderenza, la lavorabilità e a controllare i ritiri idrici in fase di presa idraulica, senza compromettere la traspirazione.

### Intonaco di finitura

Stagionato l'intonaco di spessoramento, si stenderà con fratazzo di plastica o d'acciaio un intonaco minerale KoMalt.F bianco e traspirante.

\*Inserire lo spessore adeguato a seconda dell'esigenza costruttiva.



**Tecnologia applicata  
del sughero naturale  
per l'isolamento  
acustico e bioclimatico  
Divisione Acustica  
Divisione Energetica**

**Coverd**  
Via Sernovella 1  
23879 Verderio (LC) IT  
Telefono 039 512487  
Fax 039 513632  
info@coverd.it  
www.coverd.it



## Parete perimetrale in blocchi svizzeri (25 cm) isolata a cappotto interno

Spessore isolante (complessivo)	Trasmittanza U (W/m <sup>2</sup> K)	Sfasamento temporale ( $\varphi_a$ )	Fattore di attenuazione ( $f_a$ )	Trasmittanza termica periodica ( $Y_{ie}$ )
SoKoVerd.LV 3 cm	0,651	11h 07'	0,176	0,115
SoKoVerd.LV 4 cm	0,564	11h 33'	0,163	0,092
SoKoVerd.LV 5 cm	0,497	12h 01'	0,153	0,076
SoKoVerd.LV 6 cm	0,444	12h 31'	0,144	0,064
SoKoVerd.XL 8 cm	0,379	14h 08'	0,118	0,045
SoKoVerd.XL 10 cm	0,323	15h 30'	0,098	0,032
SoKoVerd.XL 12 cm	0,282	16h 54'	0,079	0,022

## Parete perimetrale in blocchi svizzeri (30 cm) isolata a cappotto interno

Spessore isolante (complessivo)	Trasmittanza U (W/m <sup>2</sup> K)	Sfasamento temporale ( $\varphi_a$ )	Fattore di attenuazione ( $f_a$ )	Trasmittanza termica periodica ( $Y_{ie}$ )
SoKoVerd.LV 3 cm	0,605	12h 48'	0,121	0,073
SoKoVerd.LV 4 cm	0,529	13h 14'	0,112	0,059
SoKoVerd.LV 5 cm	0,470	13h 42'	0,104	0,049
SoKoVerd.LV 6 cm	0,423	14h 12'	0,097	0,041
SoKoVerd.XL 8 cm	0,363	15h 39'	0,080	0,029
SoKoVerd.XL 10 cm	0,312	17h 11'	0,065	0,020
SoKoVerd.XL 12 cm	0,273	18h 35'	0,052	0,014

## Parete perimetrale in mattoni porotizzati (25 cm) isolata a cappotto interno

Spessore isolante (complessivo)	Trasmittanza U (W/m <sup>2</sup> K)	Sfasamento temporale ( $\varphi_a$ )	Fattore di attenuazione ( $f_a$ )	Trasmittanza termica periodica ( $Y_{ie}$ )
SoKoVerd.LV 3 cm	0,532	11h 51'	0,165	0,088
SoKoVerd.LV 4 cm	0,472	12h 18'	0,150	0,071
SoKoVerd.LV 5 cm	0,424	12h 47'	0,139	0,059
SoKoVerd.LV 6 cm	0,385	13h 18'	0,129	0,049
SoKoVerd.XL 8 cm	0,335	14h 56'	0,104	0,035
SoKoVerd.XL 10 cm	0,291	16h 17'	0,084	0,025
SoKoVerd.XL 12 cm	0,257	17h 41'	0,067	0,017

## Parete perimetrale in mattoni porotizzati (30 cm) isolata a cappotto interno

Spessore isolante (complessivo)	Trasmittanza U (W/m <sup>2</sup> K)	Sfasamento temporale ( $\varphi_a$ )	Fattore di attenuazione ( $f_a$ )	Trasmittanza termica periodica ( $Y_{ie}$ )
SoKoVerd.LV 3 cm	0,484	13h 42'	0,111	0,054
SoKoVerd.LV 4 cm	0,434	14h 10'	0,100	0,043
SoKoVerd.LV 5 cm	0,393	14h 39'	0,092	0,036
SoKoVerd.LV 6 cm	0,360	15h 09'	0,084	0,030
SoKoVerd.XL 8 cm	0,316	16h 47'	0,067	0,021
SoKoVerd.XL 10 cm	0,276	18h 09'	0,055	0,015
SoKoVerd.XL 12 cm	0,245	19h 32'	0,043	0,011



# COVERD

**Tecnologia applicata  
del sughero naturale  
per l'isolamento  
acustico e bioclimatico**  
Divisione Acustica  
Divisione Energetica

**Coverd**

Via Sernovella 1  
23879 Verderio (LC) IT  
Telefono 039 512487  
Fax 039 513632  
info@coverd.it  
www.coverd.it



La presente scheda tecnica sostituisce ed annulla le precedenti versioni (in caso di dubbi verificare il codice dello stampato riportante la data della revisione ed eventualmente visitare il nostro sito Internet [www.coverd.it](http://www.coverd.it) nella sezione dedicata). Le indicazioni e prescrizioni sopra indicate, sono basate sulle nostre attuali conoscenze tecnico-scientifiche, che in ogni caso sono da ritenersi puramente indicative, in quanto le condizioni d'impiego non sono da noi controllabili. Pertanto, l'acquirente deve comunque verificare l'idoneità del prodotto al caso specifico, assumendosi ogni responsabilità derivante dall'uso, manlevando e tenendo indenne la Coverd da qualsivoglia conseguente richiesta di danni. Per qualsiasi informazione contattare il nostro ufficio tecnico.