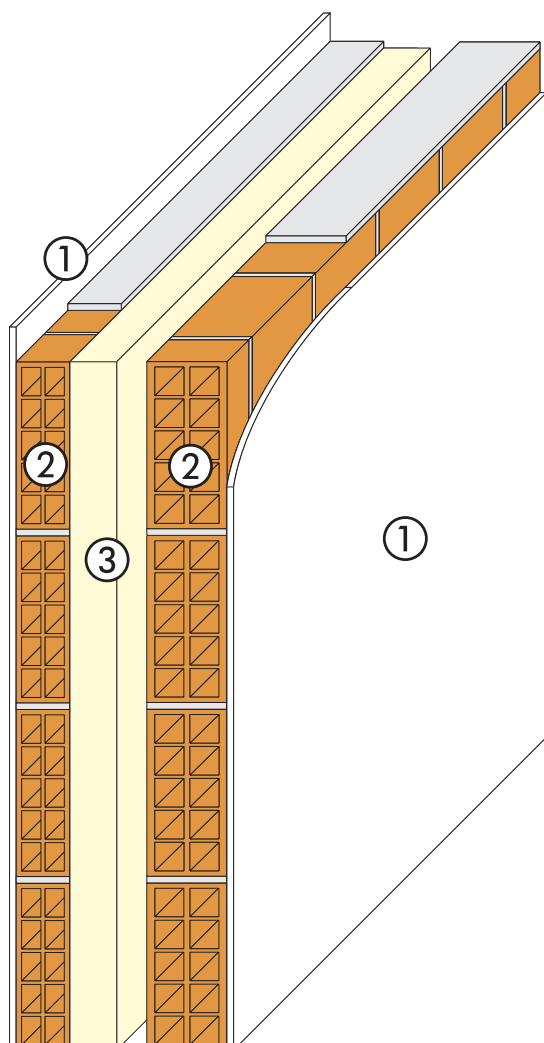


Pareti perimetrali

BioEdilizia

Isolamento realizzato in intercapedine con fibre di poliestere KoFiSin

PRP-07



- ① Intonaco
- ② Muratura in blocchi di laterizio forati o muratura in blocchi di laterizio semipieni
- ③ KoFiSin pannelli in fibre di poliestere





KoFiSin



PraKov

Parete perimetrale in mattoni forati (8-12 cm)

Spessore isolante (complessivo)	Trasmittanza U (W/m ² K)	Sfasamento temporale (φ _a)	Fattore di attenuazione (f _a)	Trasmittanza termica periodica (Y _{ie})
KoFiSin 8 cm	0,328	9h 23'	0,350	0,115
KoFiSin 10 cm	0,278	9h 44'	0,339	0,094
KoFiSin 6+6 cm	0,242	10h 07'	0,329	0,079
KoFiSin 8+6 cm	0,214	10h 31'	0,318	0,068
KoFiSin 10+6 cm	0,192	10h 57'	0,307	0,059

Parete perimetrale in mattoni forati (8cm) e porotizzati (12 cm)

Spessore isolante (complessivo)	Trasmittanza U (W/m ² K)	Sfasamento temporale (φ _a)	Fattore di attenuazione (f _a)	Trasmittanza termica periodica (Y _{ie})
KoFiSin 8 cm	0,314	10h 16'	0,295	0,093
KoFiSin 10 cm	0,269	10h 37'	0,284	0,076
KoFiSin 6+6 cm	0,235	11h 00'	0,274	0,064
KoFiSin 8+6 cm	0,208	11h 25'	0,265	0,055
KoFiSin 10+6 cm	0,187	11h 51'	0,255	0,048

KoFiSin (intercapedine)

Voce di capitolato

Intercapedine

Nell'intercapedine delle due murature verranno inseriti dei pannelli in fibre di poliestere termolegate KoFiSin, aventi densità di 30kg/mc dello spessore di ...cm* (disponibili in spessori da 3 a 10cm), mediante posa a bugnatura con adesivo traspirante a presa rapida PraKov.

*Inserire lo spessore adeguato a seconda dell'esigenza costruttiva.

La presente scheda tecnica sostituisce ed annulla le precedenti versioni (in caso di dubbi verificare il codice dello stampato riportante la data della revisione ed eventualmente visitare il nostro sito Internet www.coverd.it nella sezione dedicata). Le indicazioni e prescrizioni sopra indicate, sono basate sulle nostre attuali conoscenze tecnico-scientifiche, che in ogni caso sono da ritenersi puramente indicative, in quanto le condizioni d'impiego non sono da noi controllabili. Pertanto, l'acquirente deve comunque verificare l'idoneità del prodotto al caso specifico, assumendosi ogni responsabilità derivante dall'uso, manlevando e tenendo indenne la Coverd da qualsivoglia conseguente richiesta di danni. Per qualsiasi informazione contattare il nostro ufficio tecnico.



Tecnologia applicata del sughero naturale per l'isolamento acustico e bioclimatico
Divisione Acustica
Divisione Energetica

Coverd
 Via Sernovella 1
 23879 Verderio (LC) IT
 Telefono 039 512487
 Fax 039 513632
info@coverd.it
www.coverd.it

