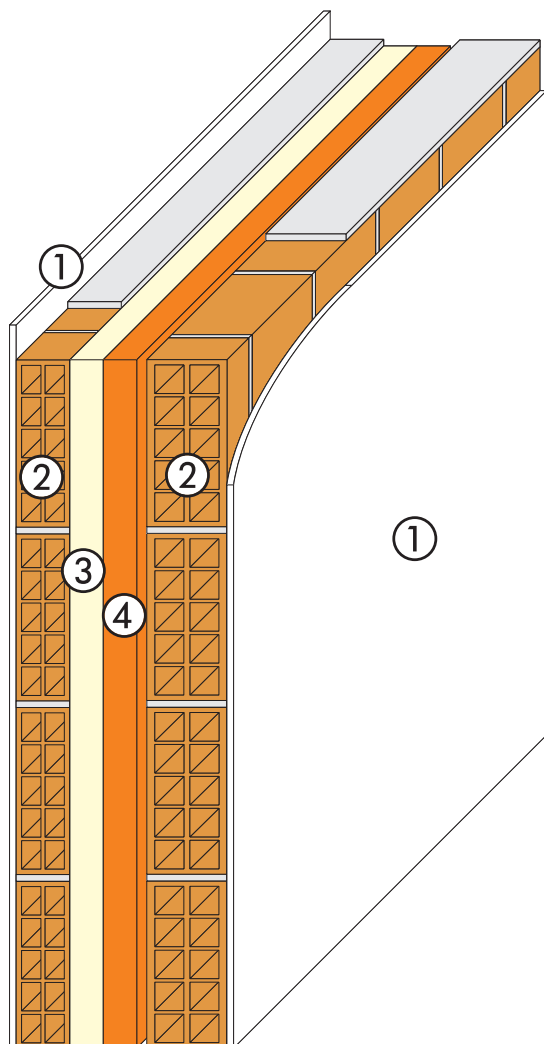


Pareti perimetrali

BioEdilizia

PRP-06

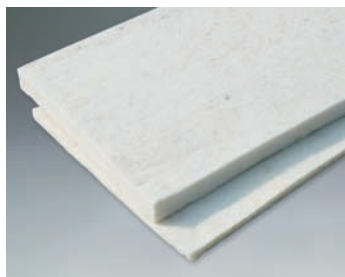
Isolamento realizzato in intercapedine con pannelli in sughero biondo naturale SoKoVerd.LV e fibre di poliestere KoFiSin



- ① Intonaco
- ② Muratura in blocchi di laterizio forati o muratura in blocchi di laterizio semipieni
- ③ KoFiSin pannelli in fibre di poliestere
- ④ SoKoVerd.LV pannelli in sughero biondo naturale superkompatto a grana fine 2/3 mm



Isolamento realizzato in intercapedine con pannelli in sughero biondo naturale SoKoVerd.LV e fibre di poliestere KoFiSin



KoFiSin



SoKoVerd.LV



SoKoVerd.XL



SoKoVerd.AF



PraKov

Parete perimetrale in mattoni forati (8-12 cm)

Spessore isolante (complessivo)	Trasmittanza U (W/m ² K)	Sfasamento temporale (φ _a)	Fattore di attenuazione (f _a)	Trasmittanza termica periodica (Y _{ie})
KoFiSin 5 cm + SoKoVerd.LV 3 cm	0,338	10h 11'	0,322	0,109
KoFiSin 6 cm + SoKoVerd.LV 3 cm	0,310	10h 23'	0,315	0,098
KoFiSin 8 cm + SoKoVerd.LV 3 cm	0,265	10h 46'	0,303	0,080
KoFiSin 10 cm + SoKoVerd.LV 3 cm	0,232	11h 10'	0,292	0,068
KoFiSin 10 cm + SoKoVerd.LV 6 cm	0,199	13h 10'	0,225	0,045

Parete perimetrale in mattoni forati (8cm) e porotizzati (12 cm)

Spessore isolante (complessivo)	Trasmittanza U (W/m ² K)	Sfasamento temporale (φ _a)	Fattore di attenuazione (f _a)	Trasmittanza termica periodica (Y _{ie})
KoFiSin 5 cm + SoKoVerd.LV 3 cm	0,324	11h 04'	0,269	0,087
KoFiSin 6 cm + SoKoVerd.LV 3 cm	0,298	11h 16'	0,263	0,078
KoFiSin 8 cm + SoKoVerd.LV 3 cm	0,257	11h 39'	0,251	0,065
KoFiSin 10 cm + SoKoVerd.LV 3 cm	0,225	12h 03'	0,241	0,054
KoFiSin 10 cm + SoKoVerd.LV 6 cm	0,194	14h 02'	0,185	0,036

KoFiSin + SoKoVerd.LV (intercapedine)

Voce di capitolato

Intercapedine

Nell'intercapedine delle due murature verranno inseriti dei pannelli in sughero naturale biondo naturale superkompattato SoKoVerd.LV a grana fine di granulometria 2/3mm, aventi densità di 150/160Kg/m³ dello spessore di ...cm* (disponibili in spessori da 1 a 10cm) e pannelli in fibre di poliestere termolegate KoFiSin, aventi densità di 30kg/mc dello spessore di ...cm* (disponibili in spessori da 3 a 10cm), mediante posa a bugnatura con adesivo traspirante a presa rapida PraKov.

*Inserire lo spessore adeguato a seconda dell'esigenza costruttiva.

La presente scheda tecnica sostituisce ed annulla le precedenti versioni (in caso di dubbi verificare il codice dello stampato riportante la data della revisione ed eventualmente visitare il nostro sito Internet www.coverd.it nella sezione dedicata). Le indicazioni e prescrizioni sopra indicate, sono basate sulle nostre attuali conoscenze tecnico-scientifiche, che in ogni caso sono da ritenersi puramente indicative, in quanto le condizioni d'impiego non sono da noi controllabili. Pertanto, l'acquirente deve comunque verificare l'idoneità del prodotto al caso specifico, assumendosi ogni responsabilità derivante dall'uso, manlevando e tenendo indenne la Coverd da qualsivoglia conseguente richiesta di danni. Per qualsiasi informazione contattare il nostro ufficio tecnico.



Tecnologia applicata del sughero naturale per l'isolamento acustico e bioclimatico
Divisione Acustica
Divisione Energetica

Coverd
 Via Sernovella 1
 23879 Verderio (LC) IT
 Telefono 039 512487
 Fax 039 513632
info@coverd.it
www.coverd.it

