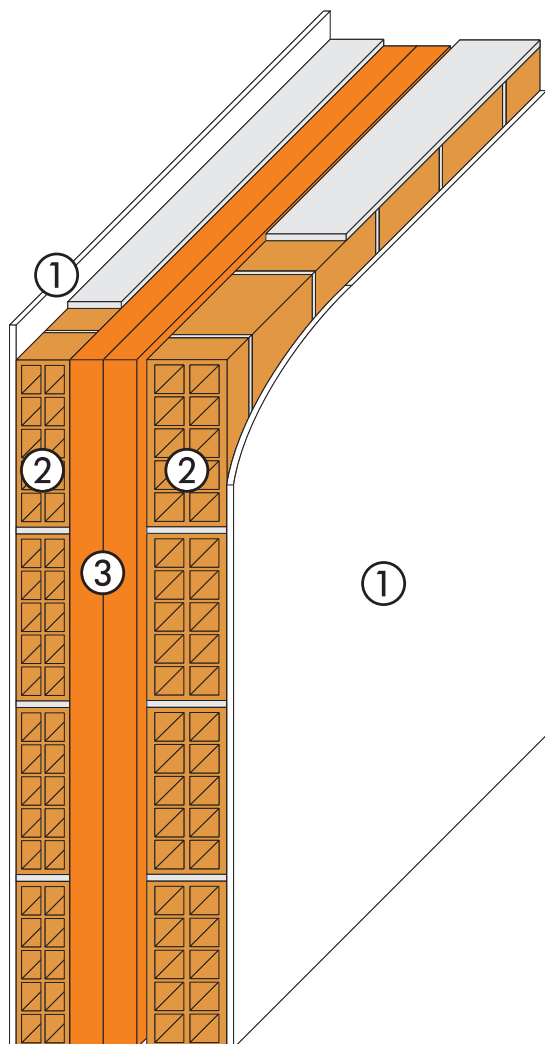


Isolamento realizzato in intercapedine con pannelli in sughero biondo naturale
SoKoVerd.LV o SoKoVerd.XL

PRP-05



- ① Intonaco
- ② Muratura in blocchi di laterizio forati o muratura in blocchi di laterizio semipieni
- ③ SoKoVerd.LV pannelli in sughero biondo naturale superkompatto a grana fine 2/3 mm o SoKoVerd.XL pannelli in sughero biondo naturale superkompatto a grana media 4/8 mm



Isolamento realizzato in intercapedine con pannelli in sughero biondo naturale
SoKoVerd.LV

PRP-05



SoKoVerd.LV



SoKoVerd.XL



SoKoVerd.AF



PraKov

Parete perimetrale in mattoni forati (8-12 cm)

Spessore isolante (complessivo)	Trasmittanza U (W/m²K)	Sfasamento temporale (φ _a)	Fattore di attenuazione (f _a)	Trasmittanza termica periodica (Y _{ie})
SoKoVerd.LV 5+4 cm	0,330	12h 01'	0,250	0,083
SoKoVerd.LV 5+5 cm	0,306	12h 58'	0,230	0,070
SoKoVerd.LV 6+6 cm	0,267	14h 14'	0,190	0,051
SoKoVerd.LV 5+5+5 cm	0,224	16h 08'	0,138	0,031
SoKoVerd.XL 10+10 cm	0,184	20h 36'	0,057	0,010

Parete perimetrale in mattoni forati (8cm) e porotizzati (12 cm)

Spessore isolante (complessivo)	Trasmittanza U (W/m²K)	Sfasamento temporale (φ _a)	Fattore di attenuazione (f _a)	Trasmittanza termica periodica (Y _{ie})
SoKoVerd.LV 5+4 cm	0,316	13h 13'	0,209	0,066
SoKoVerd.LV 5+5 cm	0,294	13h 50'	0,191	0,056
SoKoVerd.LV 6+6 cm	0,258	15h 06'	0,157	0,041
SoKoVerd.LV 5+5+5 cm	0,218	17h 00'	0,114	0,025
SoKoVerd.XL 10+10 cm	0,180	21h 28'	0,046	0,008

SoKoVerd.LV / XL (intercapedine)

Voce di capitolato

Intercapedine

Nell'intercapedine delle due murature verranno inseriti dei pannelli in sughero naturale biondo naturale supercompatto SoKoVerd.LV a grana fine di granulometria 2/3mm, aventi densità di 150/160Kg/m³ dello spessore di ...cm* (disponibili in spessori da 1 a 10cm), oppure pannelli in sughero naturale biondo naturale supercompatto ad elevato spessore SoKoVerd.XL a grana media di granulometria 4/8mm, aventi densità di 170/190Kg/m³ dello spessore di ...cm* (disponibili in spessori da 2 a 20cm), mediante posa a bugnatura con adesivo traspirante a presa rapida PraKov.

*Inserire lo spessore adeguato a seconda dell'esigenza costruttiva.

La presente scheda tecnica sostituisce ed annulla le precedenti versioni (in caso di dubbi verificare il codice dello stampato riportante la data della revisione ed eventualmente visitare il nostro sito Internet www.coverd.it nella sezione dedicata). Le indicazioni e prescrizioni sopra indicate, sono basate sulle nostre attuali conoscenze tecnico-scientifiche, che in ogni caso sono da ritenersi puramente indicative, in quanto le condizioni d'impiego non sono da noi controllabili. Pertanto, l'acquirente deve comunque verificare l'idoneità del prodotto al caso specifico, assumendosi ogni responsabilità derivante dall'uso, manlevando e tenendo indenne la Coverd da qualsivoglia conseguente richiesta di danni. Per qualsiasi informazione contattare il nostro ufficio tecnico.



Tecnologia applicata del sughero naturale per l'isolamento acustico e bioclimatico
Divisione Acustica
Divisione Energetica

Coverd
Via Sernovella 1
23879 Verderio (LC) IT
Telefono 039 512487
Fax 039 513632
info@coverd.it
www.coverd.it

