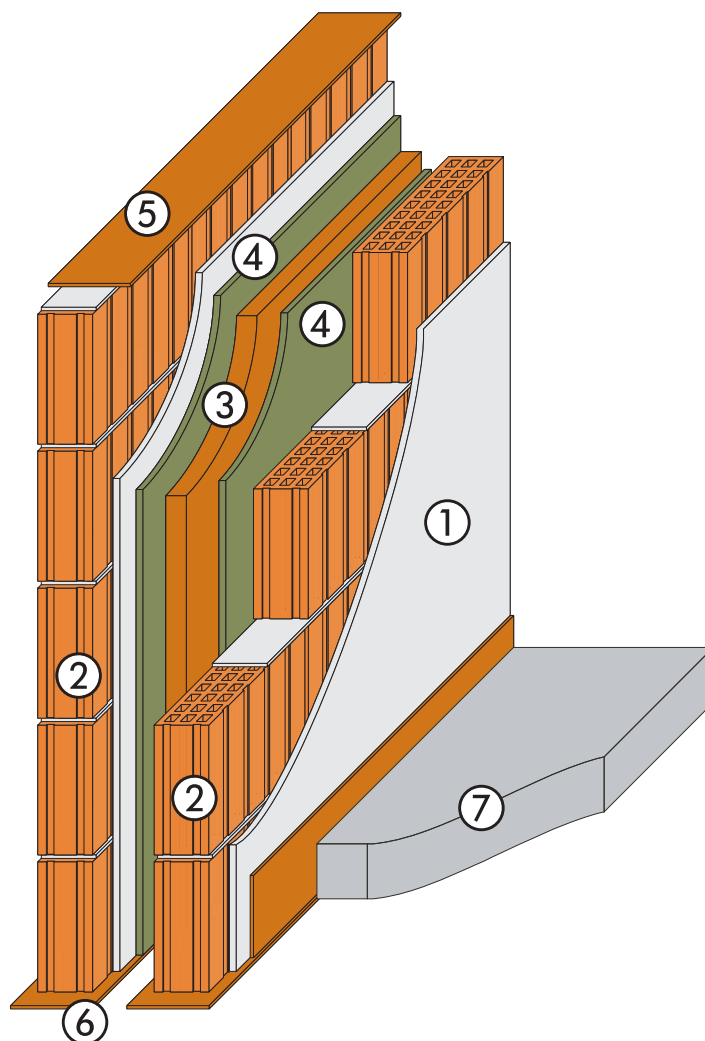


Parete divisoria

BioEdilizia

PRD-02

Isolamento realizzato con blocchetto fonico NK8L, ovatta vegetale KoFiVeg e pannelli in sughero SoKoVerd.LV

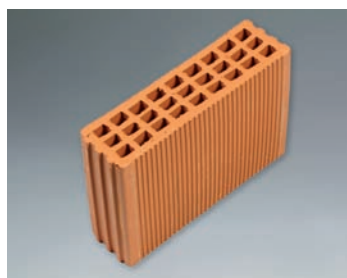


- ① Intonaco in sabbia e cemento
- ② NK8L blocchetto fonico in laterizio semipieno
- ③ SoKoVerd.LV pannelli in sughero biondo naturale superkompatto a grana fine 2/3mm
- ④ KoFiVeg ovatta vegetale
- ⑤ KoFlex strisce in sughero biondo naturale supercompresso
- ⑥ SoKoVerd.LV strisce in sughero biondo naturale superkompatto
- ⑦ Caldana in sabbia e cemento



Isolamento realizzato con blocchetto fonico NK8L, ovatta vegetale KoFiVeg e pannelli in sughero SoKoVerd.LV

PRD-02



NK8L



SoKoVerd.LV



SoKoVerd.AF



KoFiVeg



Strisce KoFlex

Spessore isolante	Spessore parete (cm)	Peso parete (Kg/m ²)	Trasmittanza U (W/m ² K)	Indice di valutazione del potere fonoisolante (R _w teorico)	Indice di valutazione del potere fonoisolante apparente (R' _w medio in opera)
NK8L + KoFiVeg 1cm + SoKoVerd.LV 3cm + KoFiVeg 1cm + NK8L	25	286	0,475	59dB	52dB



Tecnologia applicata del sughero naturale per l'isolamento acustico e bioclimatico
Divisione Acustica
Divisione Energetica

Coverd
 Via Sernovella 1
 23879 Verderio (LC) IT
 Telefono 039 512487
 Fax 039 513632
 info@coverd.it
 www.coverd.it



Voce di capitolato

Le pareti divisorie tra alloggi saranno eseguite da un doppio muro di blocchetti fonici in laterizio NK8L dello spessore di 8cm lunghezza 28cm altezza 19cm, con inserimento di materiale coibente costituito da uno strato di ovatta vegetale KoFiVeg, un pannello in sughero biondo naturale superkompatto in AF SoKoVerd.LV a grana fine 2/3mm dallo spessore di ...cm* e un altro strato di ovatta vegetale KoFiVeg.

I pannelli SoKoVerd.LV sono di qualità selezionata in agglomerato "purissimo" di sughero biondo prebollito, normalizzato nella sua struttura fibrocellulare (in fase di amalgama dei granuli di sughero) mediante un rivoluzionario trattamento "Air Fire", hanno una densità di 150/160Kg/m³.

A completamento dell'isolamento, si dovranno posare sotto e sopra i tavolati delle strisce di sughero biondo naturale superkompatto SoKoVerd.LV spessore 2cm larghezza 120mm sotto e strisce in sughero biondo supercompresso KoFlex larghezza 100mm spessore spessore 3mm sopra.

Tutte le murature dovranno essere intonacate sulle facce a vista, su una faccia interna e con giunti di legatura in malta bastarda sia orizzontali che verticali eseguiti in modo corretto.

*Inserire lo spessore adeguato in funzione dell'esigenza costruttiva.

La presente scheda tecnica sostituisce ed annulla le precedenti versioni (in caso di dubbi verificare il codice dello stampato riportante la data della revisione ed eventualmente visitare il nostro sito Internet www.coverd.it nella sezione dedicata). Le indicazioni e prescrizioni sopra indicate, sono basate sulle nostre attuali conoscenze tecnico-scientifiche, che in ogni caso sono da ritenersi puramente indicative, in quanto le condizioni d'impiego non sono da noi controllabili. Pertanto, l'acquirente deve comunque verificare l'idoneità del prodotto al caso specifico, assumendosi ogni responsabilità derivante dall'uso, manlevando e tenendo indenne la Coverd da qualsivoglia conseguente richiesta di danni. Per qualsiasi informazione contattare il nostro ufficio tecnico.