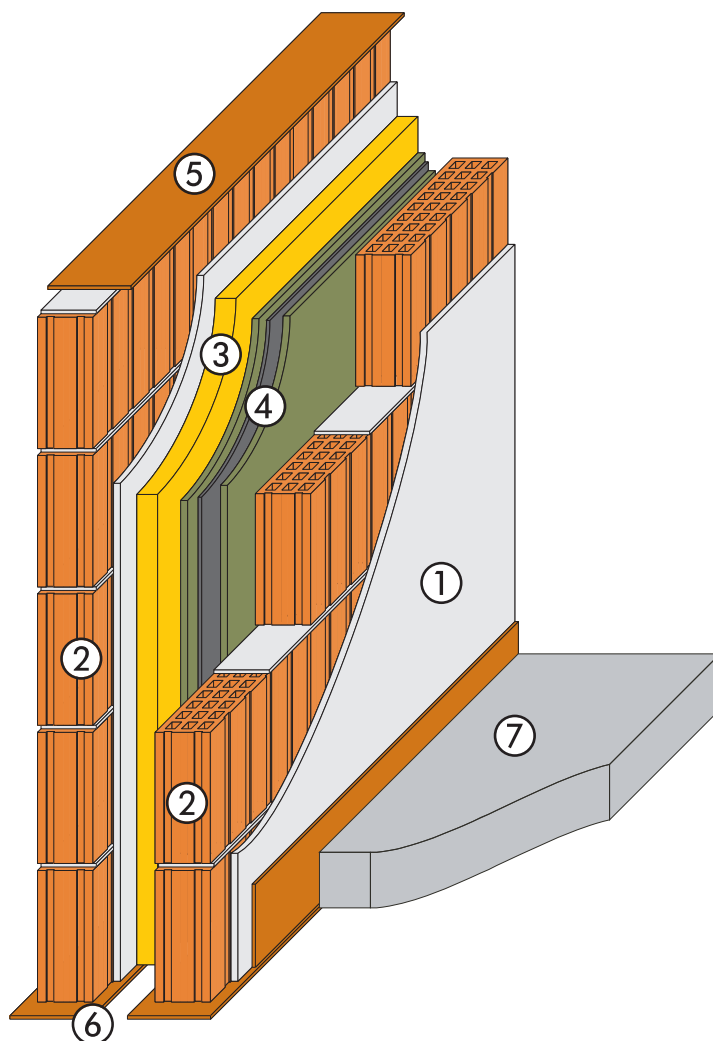
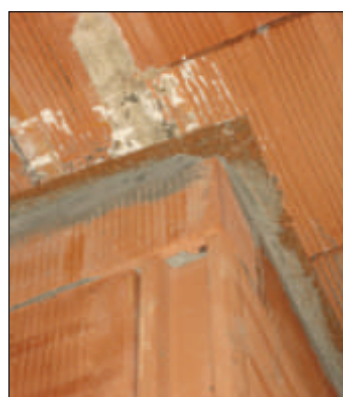
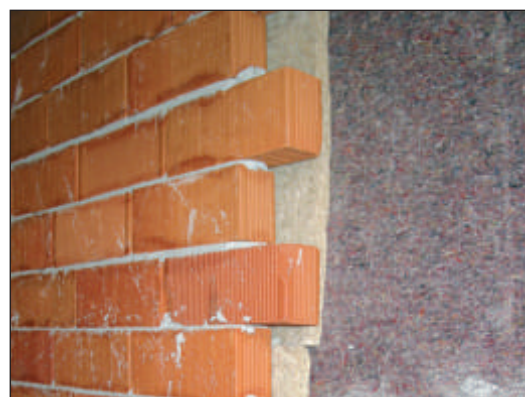


Isolamento realizzato con blocchetto fonico NK8L, sandwich FoniVeg e pannelli in lana di pecora LanKot

PRD-04



- ① Intonaco in sabbia e cemento
- ② NK8L blocchetto fonico in laterizio semipieno
- ③ LanKot pannelli in lana di pecora
- ④ FoniVeg sandwich di ovatta vegetale con anima di laminato smorzante
- ⑤ KoFlex strisce in sughero biondo naturale supercompresso
- ⑥ SoKoVerd.LV strisce in sughero biondo naturale superkompatto
- ⑦ Caldana in sabbia e cemento

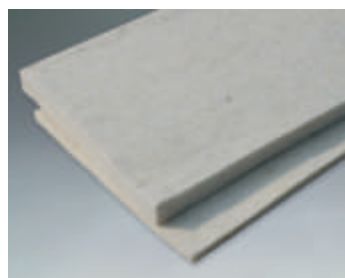


Isolamento realizzato con blocchetto fonico NK8L, sandwich FoniVeg e pannelli in lana di pecora LanKot

PRD-04



NK8L



LanKot



FoniVeg



Strisce KoFlex

Spessore isolante	Spessore parete (cm)	Peso parete (Kg/m <sup>2</sup> )	Trasmittanza U (W/m <sup>2</sup> K)	Indice di valutazione del potere fonoisolante (R <sub>w</sub> teorico)	Indice di valutazione del potere fonoisolante apparente (R' <sub>w</sub> medio in opera)
NK8L + LanKot 3cm + FoniVeg 2,3cm + NK8L	26	287	0,425	57dB	52dB

## Voce di capitolato

Le pareti divisorie tra alloggi saranno eseguite da un doppio muro di blocchetti fonici in laterizio NK8L dello spessore di 8cm lunghezza 28cm altezza 19cm, con inserimento nell'intercapedine di materiale coibente costituito da un pannello in lana di pecora LanKot dallo spessore di ...cm\* e un sandwich formato da doppio strato di ovatta con anima di laminato smorzante FoniVeg dallo spessore di 23mm.

A completamento dell'isolamento, si dovranno posare sotto e sopra i tavolati delle strisce di sughero biondo naturale superkompatto SoKoVerd.LV spessore 2cm larghezza 120mm sotto e strisce in sughero biondo supercompresso KoFlex larghezza 100mm spessore spessore 3mm sopra.

Tutte le murature dovranno essere intonacate sulle facce a vista, su una faccia interna e con giunti di legatura in malta bastarda sia orizzontali che verticali eseguiti in modo corretto.

\*Inserire lo spessore adeguato in funzione dell'esigenza costruttiva.



**Tecnologia applicata  
del sughero naturale  
per l'isolamento  
acustico e bioclimatico**  
Divisione Acustica  
Divisione Energetica

### Coverd

Via Sernovella 1  
23878 Verderio Superiore (LC)  
Telefono 039 512487  
Fax 039 513632  
info@coverd.it  
www.coverd.it

