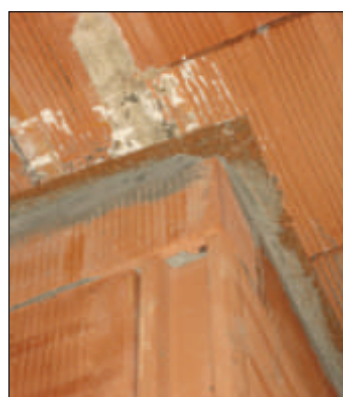


- ① Intonaco in sabbia e cemento
- ② NK8L blocchetto fonico in laterizio semipieno
- ③ FoniVeg sandwich di ovatta vegetale con anima di laminato smorzante
- ④ KoFlex strisce in sughero biondo naturale supercompresso
- ⑤ SoKoVerd.LV strisce in sughero biondo naturale superkompatto
- ⑥ Caldana in sabbia e cemento



**NK8L****FoniVeg****Strisce KoFlex**

Spessore isolante	Spessore parete (cm)	Peso parete (Kg/m ²)	Trasmittanza U (W/m ² K)	Indice di valutazione del potere fonoisolante (R _w teorico)	Indice di valutazione del potere fonoisolante apparente (R' _w medio in opera)
NK8L + FoniVeg 2,3cm + NK8L	22	284	0,602	55dB	51dB

Voce di capitolato

Le pareti divisorie tra alloggi saranno eseguite da un doppio muro di blocchetti fonici in laterizio NK8L dello spessore di 8cm lunghezza 28cm altezza 19cm, con inserimento nell'intercapedine di materiale coibente costituito da un sandwich formato da doppio strato di ovatta vegetale con anima di laminato smorzante FoniVeg dallo spessore di 23mm.

A completamento dell'isolamento, si dovranno posare sotto e sopra i tavolati delle strisce di sughero biondo naturale superkompatto SoKoVerd.LV spessore 2cm larghezza 120mm sotto e strisce in sughero biondo supercompresso KoFlex larghezza 100mm spessore spessore 3mm sopra.

Tutte le murature dovranno essere intonacate sulle facce a vista, su una faccia interna e con giunti di legatura in malta bastarda sia orizzontali che verticali eseguiti in modo corretto.



**Tecnologia applicata
del sughero naturale
per l'isolamento
acustico e bioclimatico
Divisione Acustica
Divisione Energetica**

Coverd

Via Sernovella 1
23878 Verderio Superiore (LC)
Telefono 039 512487
Fax 039 513632
info@coverd.it
www.coverd.it

